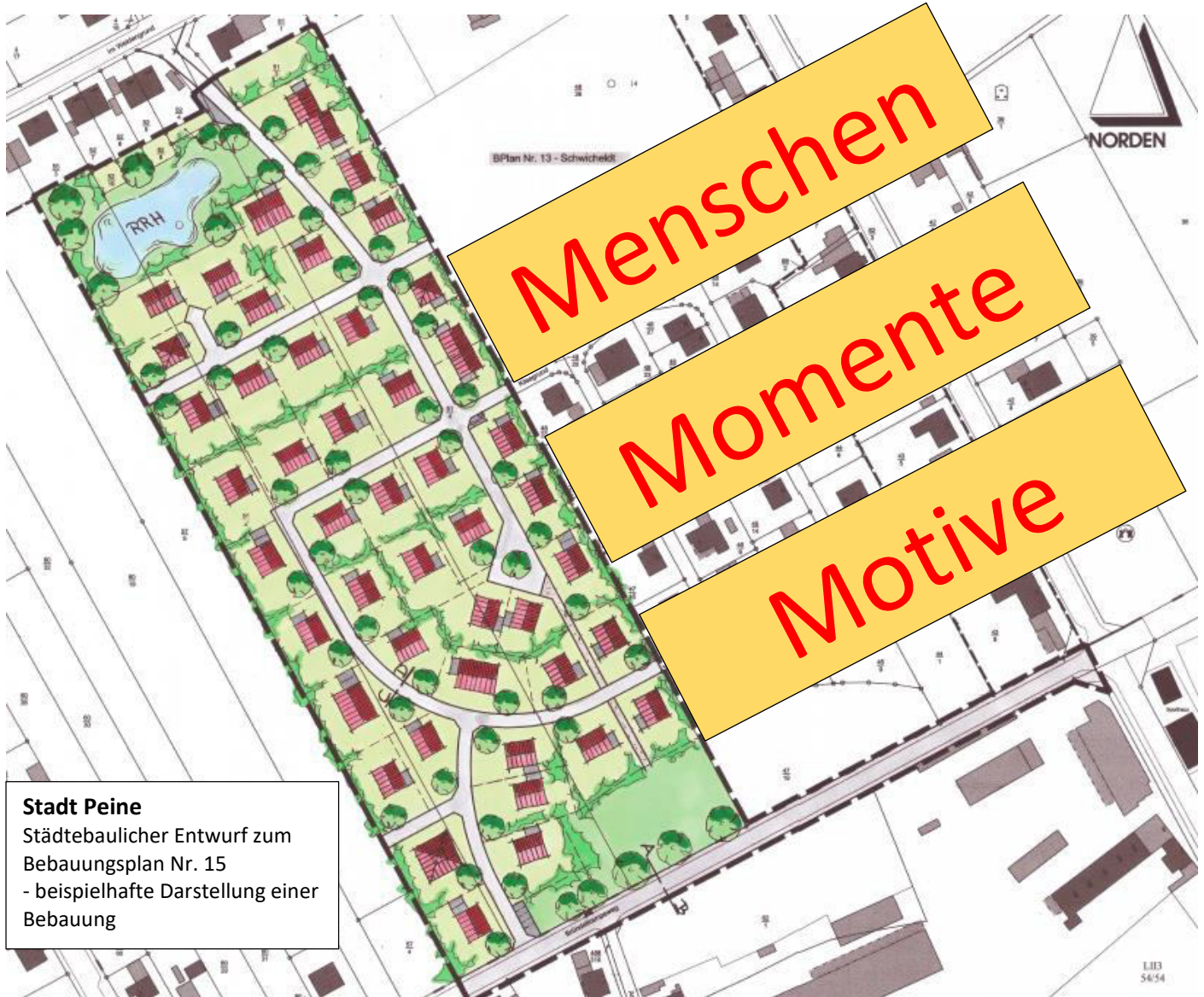


# Schwicheldt 2024

## Jahreskalender

auf 12 Monatsblättern mit örtlicher Terminübersicht



Das geplante neue Baugebiet bringt weitere Menschen, neue Familien nach Schwicheldt.  
Es lohnt sich nicht nur hier zu wohnen, sondern hier auch zu leben  
– in der und mit der Dorfgemeinschaft.



### Die Arbeitsgruppe Dorfgeschichte(n)

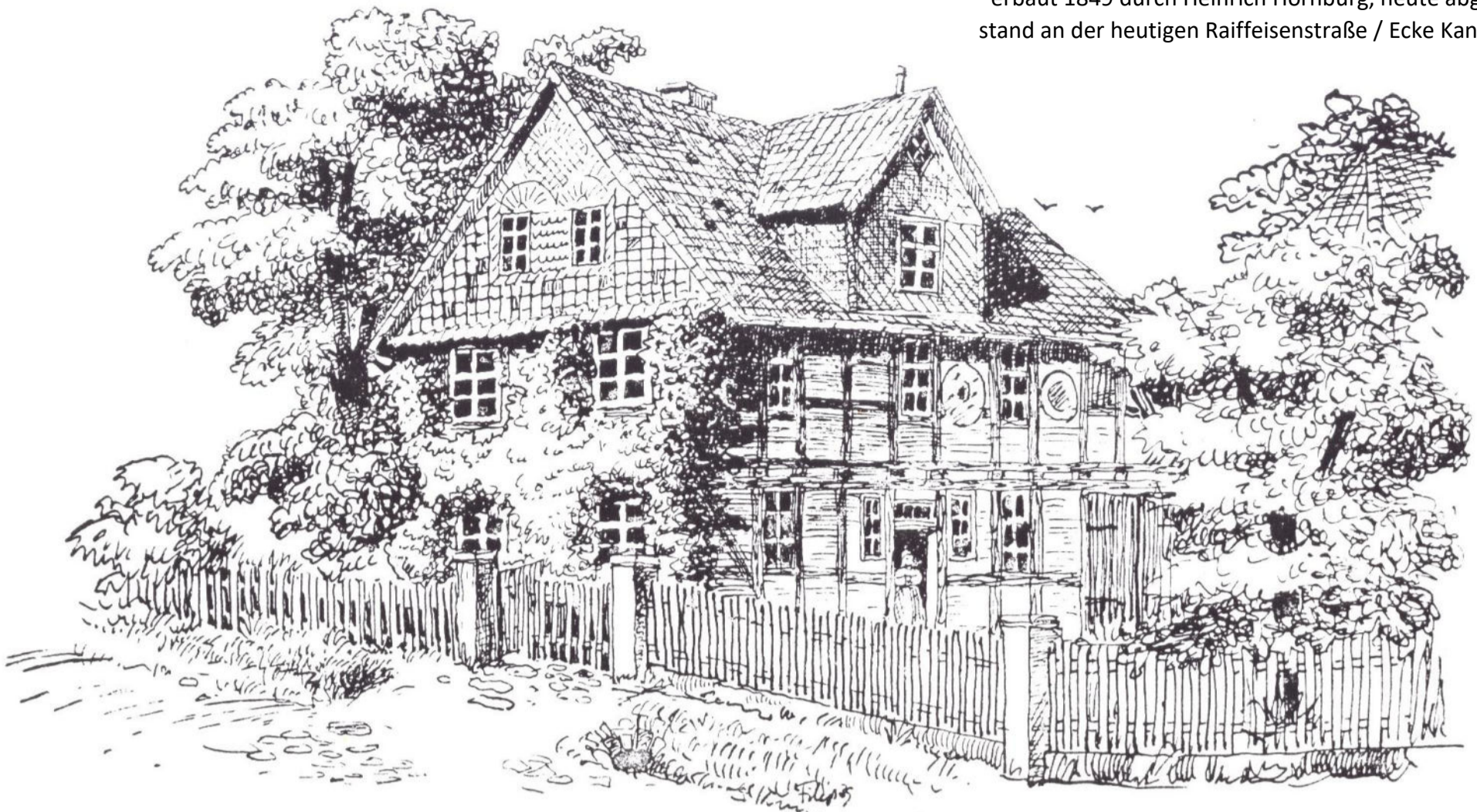
Michael Wolters  
Andreas Huber  
Gerhard Brendecke  
Karl Brandes  
Arndt Brandes  
Henning Bodenstedt  
Holger Behrens  
und Christian Bartscht

**Schwicheldt**  
gemeinsam leben

Alle Termine auch unter [www.schwicheldt.de](http://www.schwicheldt.de)  
Dorfinfo / Veranstaltungen

# Stammhaus der Dachdeckerfirma Hornburg,

erbaut 1849 durch Heinrich Hornburg, heute abgerissen,  
stand an der heutigen Raiffeisenstraße / Ecke Kanalstraße



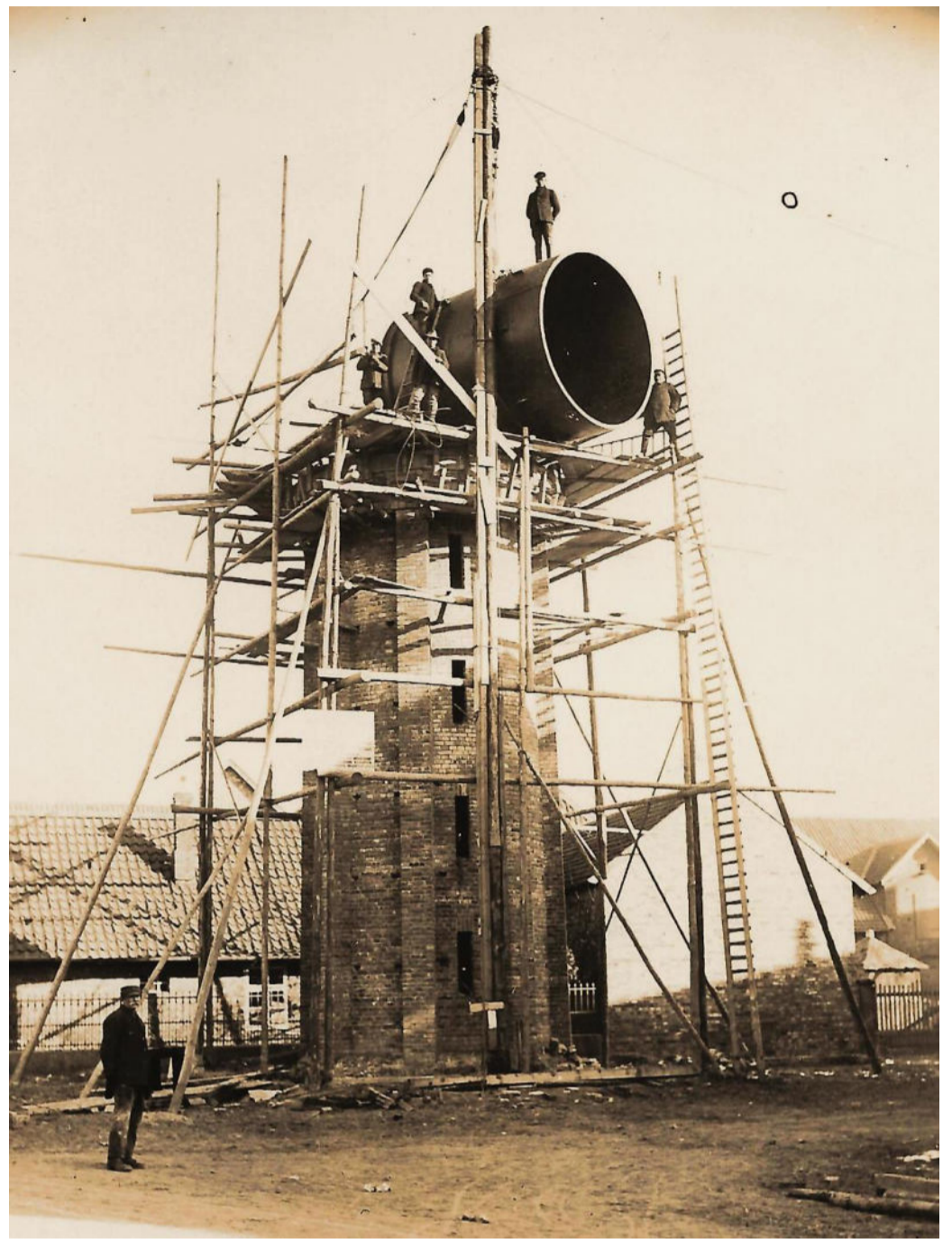
## Aus einer Veröffentlichung zum 100-jährigen Geschäftsjubiläum der Dachdeckerfirma Hornburg:

...Nach der im Besitz des jetzigen Inhabers befindlichen Urkunde erhielt auf den Bericht des königlichen Amtes in Peine der Dach- und Schieferdecker Heinrich Hornburg aus Schwiecheldt (geb. 1807) von der Königlich Hannoverschen Regierung in Hildesheim am 10. Februar 1840 die Konzession zur Gründung des Geschäftes. Seine Vorfahren sind nachweisbar schon seit

mehreren Generationen in hiesiger Gegend ansässig gewesen. Im Jahre 1849 wurde von ihm das obige Haus in Schwiecheldt Nr. 72 erbaut. Wie aus einer ebenfalls noch vorhandenen Urkunde hervorgeht, konnte man sich über die Anbaubedingungen nicht einig werden. Es fand daher am 8. September 1849 im Klußmannschen Krüge zu Schwiecheldt darüber eine Gerichtsverhandlung statt, zu der von den 55 geladenen Gemeindemitgliedern 38 namentlich aufgeführte anwesend waren.

## Januar 2024

Mo	Di	Mi	Do	Fr	Sa	So
<b>1</b> Neujahr	<b>2</b>	<b>3</b>	<b>4</b> DRK: Hocker-Gymnasik 15-15.30h	<b>5</b> SPD: JHV 19h Bürgerhaus	<b>6</b>	<b>7</b> Ev.Kirche: Gottesdienst 10h Rosenthal (Verabschied. Pastor Albrecht – Begrüßung Pastorin .Marx)
<b>8</b> Schulbeginn DSA: Spieleabend für alle 19h Bürgerhaus	<b>9</b>	<b>10</b>	<b>11</b>	<b>12</b>	<b>13</b> Feuerwehr: JHV 19h Emmis Erbe	<b>14</b>
<b>15</b>	<b>16</b> DRK u. SoVD: Senioren- Nachmittag 15h Bürgerhaus	<b>17</b>	<b>18</b>	<b>19</b> „Die Hühner“: JHV 19h Bürgerhaus	<b>20</b>	<b>21</b>
<b>22</b>	<b>23</b>	<b>24</b>	<b>25</b>	<b>26</b>	<b>27</b>	<b>28</b>
<b>29</b>	<b>30</b>	<b>31</b>	JHV = Jahreshauptversammlung DRK = Deutsches Rotes Kreuz SoVD = Sozialverband Deutschland DSA = Damenschießabteilung Ev.Kirche = Kirchengemeinde(-verband) BeHaRoSch			



### Bau des Wasserturms 1928

Am Schwicheldter Bahnhof angekommen, wurde der eiserne Wassertank verladen und auf den gemauerten Sockel des Wasserturms gesetzt. Dort befindet er sich noch heute.

Es stellt sich die Frage, wie ist er dort hinaufgekommen? Der Tank hat ein Volumen von ca. 21 m<sup>3</sup>.

### Mittellandkanal und Grundwasserspiegel

Der Bau des Mittellandkanals zwischen Hannover und Peine in den 1920er Jahren gab den Anstoß für eine zentrale Wasserversorgung mit einem Rohrleitungsnetz, dessen Ausgangspunkt der Wasserturm war. Das Wasser stammte aus einem Brunnen südlich des Kanals, westlich von Schwicheldt. Dieser ist heute noch zu sehen. Der Wasserturm führte seine Funktion bis 1955 aus.

## Februar 2024

Mo	Di	Mi	Do	Fr	Sa	So
			1 Halbjahres-	2 Ferien	3 Ortsrat: Bürger- versammlung 15h Emmis Erbe JG: Eiersammeln 20h: Fastnachts-Party Emmis Erbe	4
5	6	7	8	9	10 Junggesellschaft: Kinderfasching 15h Emmis Erbe 19h Interne Feier	11
12	13 DRK u. SoVD: Senioren- Nachmittag 15h Bürgerhaus	14	15	16 CDU: JHV 19h Bürgerhaus	17	18
19	20	21	22	23	24	25
26	27	28	29	JG = Junggesellschaft		

Der Rat der Gemeinde Schwicheldt hatte 1963 beschlossen, zwischen dem Mittellandkanal im Norden, dem Birkenweg im Osten, dem Bründelkampsweg im Süden und der Kanalstraße im Westen einen Bebauungsplan aufzustellen. Der farbige Bereich ist der erste Bauabschnitt. Zu einer Fortsetzung der Bebauung kam es allerdings nach der Eingemeindung in die Stadt Peine nicht. Erst 2003 ging es mit dem jetzt abgeschlossenen Baugebiet „nördlich Bründelkampsweg“ weiter.

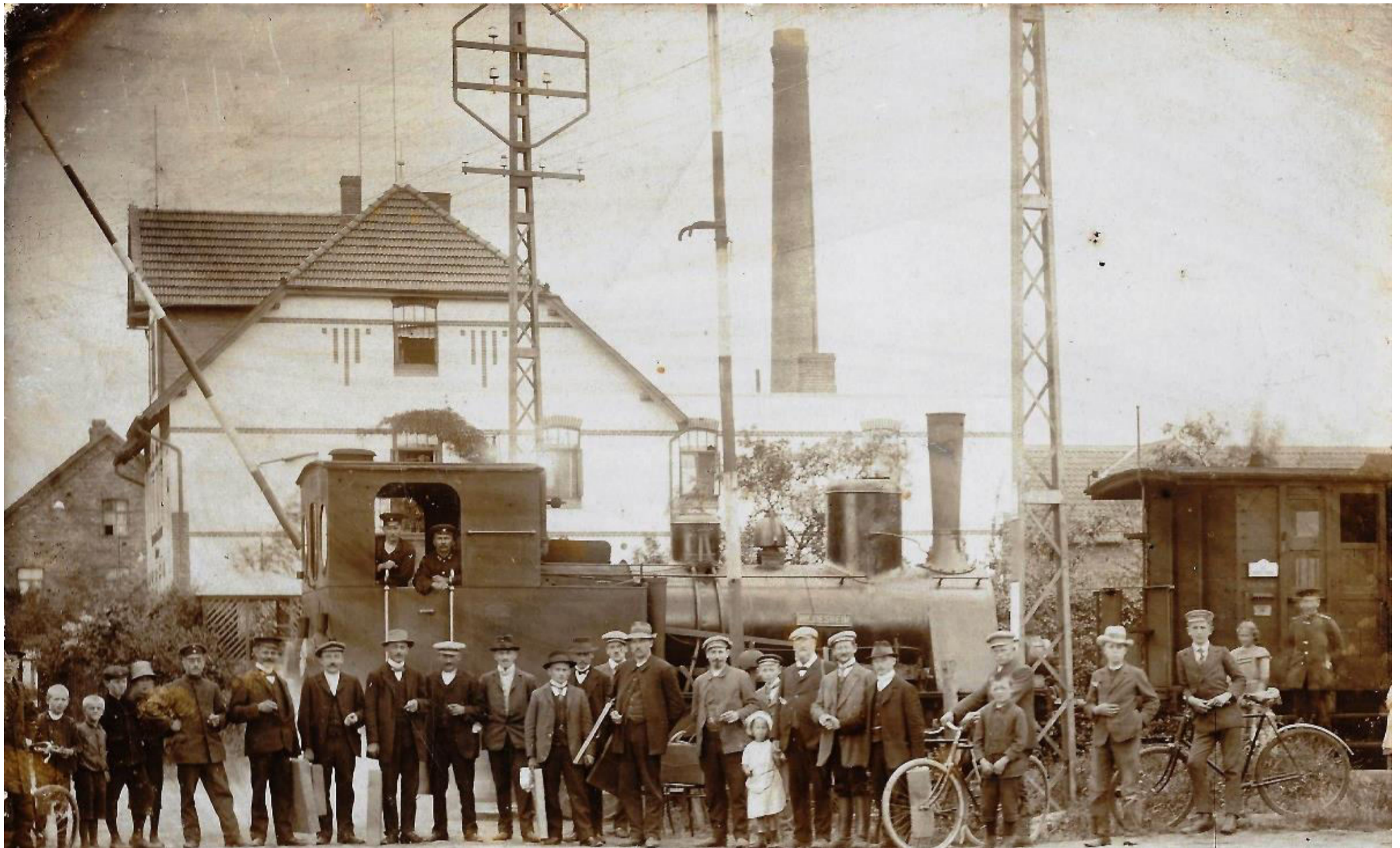


Birkenweg



## März 2024

Mo	Di	Mi	Do	Fr	Sa	So
				1	2	3
4	5	6	7	8	9 „Die Hühner“ Meeting 19h Bürgerhaus	10 Ev:Kirche: Gottesdienst Konfirmanden- Vorstellung 10h Michaelskirche <small>Letzter Tag für Kirchenvorstandswahl</small>
11 DSA Osterschießen 18h Schießstand DRK: Blutspende 16-20h Emmis Erbe	12	13	14	15	16	17
18 Ferienbeginn	19 DRK u. SoVD: Senioren- Nachmittag 15h Bürgerhaus	20	21 DRK: letzte Hockergymnastik 15h Bürgerhaus	22	23	24
25	26	27	28	29 Karfreitag	30 Feuerwehr: Osterfeuer 18h FW-Gerätehaus	31 Ostern



### Schwicheldter Bahnhof 1914

Standort heutige Niedersachsenstraße, Ecke Zum Alten Bahnhof

Die Dampflokomotive hält am Bahnübergang, die Schranken sind offen. Im Hintergrund sieht man die Molkerei mit ihrem Schornstein. Schon 1914 wurde Schwicheldt an das Elektrizitätsnetz angeschlossen, die Oberleitungen sind gut zu erkennen. Diese Aufnahme stammt vom August 1914.

Am 1. August 1914 begann für Deutschland der 1. Weltkrieg, rechts steht ein Soldat. Was hat die Menschen bewogen sich hier aufzustellen?

## April 2024

Mo	Di	Mi	Do	Fr	Sa	So
<b>1</b> Ostermontag Ev.Kirche: Familien- Gottesdienst 10h Rosenthal	<b>2</b>	<b>3</b> Schulbeginn	<b>4</b>	<b>5</b>  BSC: Schießbeginn 19h Schießstand	<b>6</b>	<b>7</b> BSC+Ortsrat: Schießen Ortsratsplakette Becker+Flöge-Pokal 10-16h Schießstand  Ev.Kirche: Konfirmation 10h Michaelskirche
<b>8</b>	<b>9</b>	<b>10</b>	<b>11</b>	<b>12</b>	<b>13</b>	<b>14</b>  SPD: Baby-Basar 17h Bürgerhaus
<b>15</b>	<b>16</b> DRK u. SoVD: Senioren- Nachmittag 15h Bürgerhaus	<b>17</b>	<b>18</b>	<b>19</b>  DRK: Jahresversammlg. 17h Bürgerhaus	<b>20</b>	<b>21</b>  Die Hühner: Dorfflohmarkt
<b>22</b>	<b>23</b>	<b>24</b>	<b>25</b>	<b>26</b>	<b>27</b>	<b>28</b>
<b>29</b>	<b>30</b>	BSC = Bürgerschützencorps				



### Hausbau an der Pechschwarte 1957

von links: Bruno Barkawitz, Hugo Pletat, Willi Kunze

Die Gebäude im Hintergrund wurden im Zuge des Kanalbaus 1925 errichtet. Links vorn befand sich die Polizeistation, hinten rechts war die Bauleitung untergebracht.

### Willi Kunze, Maurer und Hausschlachter

Weil im Winter auf dem Bau nicht gearbeitet wurde, war die Funktion des Hausschlachters eine ideale Ergänzung zum Beruf des Maurers. Willi Kunze übte diese Tätigkeit viele Jahre aus, seine Leberwurst war sehr geschätzt.

## Mai 2024

Mo	Di	Mi	Do	Fr	Sa	So
		<b>1</b> Maifeiertag	<b>2</b>	<b>3</b>	<b>4</b>	<b>5</b>
<b>6</b>	<b>7</b>	<b>8</b>	<b>9</b> Himmelfahrt Ev.Kirche: Open-Air-Gottesdienst * „Die Hühner“: 12h Kükentaufe Forstinteressenten: Waldbesichtigung	<b>10</b> Ferientag	<b>11</b>	<b>12</b>
<b>13</b>	<b>14</b> DRK u. SoVD: Senioren- Nachmittag 15h Bürgerhaus	<b>15</b> DSA und BSC Jugend: Schießbeginn 16.30h Schießstand	<b>16</b>	<b>17</b>	<b>18</b>	<b>19</b> Pfingsten
<b>20</b> Pfingsten	<b>21</b> Ferientag	<b>22</b>	<b>23</b>	<b>24</b>	<b>25</b>	<b>26</b> BSC: Vier-Dörfer- Schießen Schießstand Schwicheldt
<b>27</b> DSA: Schießbeginn 19h Schießstand	<b>28</b>	<b>29</b>	<b>30</b>	<b>31</b>	*in Handorf	



## Das Bürger-Schützen-Corps - gegründet 1949

Auf dem Bild zum 50-jährigen Jubiläum 1999 sind zu sehen: der Bürgerkönig von 1998 Hartwig Oder und der König der Könige von 50 Jahren Bürger-Schützen-Corps Wolfgang Schnack. Neuer König des Bürger-Schützen-Corps 1999 wurde Günter Zabel. 2024 feiert das BSC sein 75-jähriges Bestehen.

## Juni 2024

Mo	Di	Mi	Do	Fr	Sa	So
					<b>1</b> DSA u. „Hühner“: Freundschafts- Schießen	<b>2</b> Ev.Kirche: Einführung neuer BeHaRoSch- Kirchenvorstand Verabschied.alte Vorstände 10h Rosenthal
<b>3</b>	<b>4</b>	<b>5</b>	<b>6</b>	<b>7</b>	<b>8</b> Damenschieß- abteilung (DSA): Tagesfahrt	<b>9</b> Europawahl Wahllokal Bürgerhaus
<b>10</b>	<b>11</b> DRK u. SoVD: Senioren- Grillnachmittag 16h Bürgerhaus	<b>12</b>	<b>13</b>	<b>14</b>	<b>15</b>	<b>16</b> Bürgerschützencorps: Schießen Glücksscheibe 9.30-12h Schießstand
<b>17</b>	<b>18</b>	<b>19</b> DSA und BSC Jugend: Königsschießen 16.30h Schießstand	<b>20</b>	<b>21</b>	<b>22</b>	<b>23</b>
<b>24</b> Ferienbeginn	<b>25</b>	<b>26</b>	<b>27</b>	<b>28</b>	<b>29</b>	<b>30</b>



## Schützenfest in Schwicheldt 1912

Früher feierte man das Schwicheldter Schützenfest traditionell auf dem Lindenplatz, genannt Thielen-Platz. Das Karussell steht auf diesem Bild allerdings an der Hauptstraße, heute Niedersachsenstraße, vor der Schmiede der Familie Thiel.

Das erste Schützenfest nach dem 1. Weltkrieg fand 1920 statt.

## Juli 2024

Mo	Di	Mi	Do	Fr	Sa	So
<b>1</b> Ferien seit 24.6.	<b>2</b>	<b>3</b>	<b>4</b>	<b>5</b>	<b>6</b>	<b>7</b>
<b>8</b> DRK: Blutspende 16-20h Emmis Erbe	<b>9</b>	<b>10</b>	<b>11</b>	<b>12</b> Feuerwehr: Schießen um die Ehrenscheibe 19h Schießstand	<b>13</b>	<b>14</b>
<b>15</b>	<b>16</b>	<b>17</b>	<b>18</b>	<b>19</b>	<b>20</b>	<b>21</b>
<b>22</b>	<b>23</b>	<b>24</b>	<b>25</b>	<b>26</b>	<b>27</b> Junggesellschaft (und andere Korporationen):	<b>28</b>
<b>29</b>	<b>30</b>	<b>31</b>	Ferien bis FR.2.8.			



**SCHWICHELDTER  
SCHÜTZENFEST**







## Getreideernte in den 1950er Jahren

Heute wird das Getreide in einem Arbeitsgang mit dem Mähdrescher geerntet. Früher diente die Sense als Handwerkzeug zum Mähen des Getreides, das dann anschließend zu Garben (*Bild oben rechts*) gebunden und in die Scheune eingefahren wurde. Der Dreschvorgang fand häufig im Winter statt. Die lokal auf dem Hof betriebene Dreschmaschine mechanisierte den Dreschvorgang. Der Mähbinder auf dem *Bild oben* war ein weiterer Fortschritt, er ersetzte die Mäharbeit mit der Sense und band die Getreidehalme automatisch zu Garben zusammen. Für die schwere Arbeit benötigte man 3 oder 4 Pferde, um den über die Räder angetriebenen Mähbinder ziehen zu können.

*Bild rechts*: Die letzte Wagenladung der Ernte wurde eingefahren, auf dem Wagen die Erntekrone. Vor den Pferden Albert Bodendstedt sowie auf im Bild oben in der Mitte auf dem Mähbinder sitzend.



## August 2024

Mo	Di	Mi	Do	Fr	Sa	So
			1	2	3	4 BSC: Schießen Freibierscheibe ab 10h Schießstand
5 Schulbeginn	6	7 DSA u.BSC Jugend: Schießbeginn nach der Sommerpause 16.30h Schießstand	8	9	10 Einschulungs- Gottesdienst 9h Rosenthal	11
12 DSA: Schießbeginn nach der Sommerpause 19h Schießstand	13 DRK u. SoVD: Senioren- Nachmittag 15h Bürgerhaus	14	15	16 DSA: Mannschafts- Schießen 18h Schießstand	17	18
19	20	21	22	23	24	25
26	27	28	29	30	31 BSC: Mannschaftsschießen ab 13.30h Schießstand * Danach: BSC-Jubiläum mit Siegerehrung	* Luftgewehr für alle Schwieldter ab 12 Jahre



## Banken in Schwicheldt

**Bild in der Mitte:** Der Raiffeisengenossenschaft zugehörig die Schwicheldter Spar- und Darlehnskasse. Der Geschäftsbetrieb unter der Leitung von Otto Brendecke fand in einem Zimmer seines Wohnhauses statt.

**Bild rechts unten:** Ende der 1950er Jahre baute die Raiffeisengenossenschaft ein Getreide- und Futtermittelager mit neuen Räumen für die Spar- und Darlehnskasse. Getreide wurde zunächst in Säcken angenommen, später kippte man ganze Wagenladungen ab. Das ging zwar schneller, trotzdem stauten sich Trecker mit Anhänger teilweise stundenlang auf der Raiffeisen- und der Kanalstraße. Die Wartezeit vertrieben sich die Treckerfahrer bei Tante Frieda Jordan; sie führte einst ein Kolonialwarengeschäft. In ihrem Laden gab es Bier zu kaufen, das in geselliger Runde in Tante Friedas guter Stube ausgetrunken wurde.

**Bild oben links:** Ende der 1960er Jahre erfolgte der Umzug des Bankgeschäfts in die Niedersachsenstraße. Der Geschäftsbereich vergrößerte sich um die Ortschaft Mehrum, später kam auch Rosenthal hinzu. Der Landhandel wurde Ende der 1970er Jahre von der Raiffeisenwarengenossenschaft Peine übernommen, die Bankgeschäfte führte die Volksbank Peine.

**Bild rechts oben:** Ab 2010 die neue Geschäftsstelle in Schwicheldt



**Bild links:** neben der ehemaligen Schmie Thiel hatte die Kreissparkasse ihre Filiale.

## September 2024

Mo	Di	Mi	Do	Fr	Sa	So
						1
2	3	4	5	6	7	8
9	10	11 DSA und BSC Jugend: Vereinsmeister-Schießen und Abschluss 16.30h Schießstand	12	13	14	15
16	17 DRK u. SoVD: Senioren-Nachmittag 15h Bürgerhaus	18	19	20	21	22
23	24	25	26	27	28	29
30						



## Kinderfeuerwehr und Saisonkinderchor

Gemeinsam gründeten die Feuerwehren aus Berkum, Handorf, Rosenthal und Schwicheldt die Kinderfeuerwehr „Grisus Rasselbande“, geleitet von Silvia Dröse. Stolz präsentieren die Kinder ihre Urkunde zur bestandenen „Brandfloh-Prüfung“. Die Kinderfeuerwehr wurde 2023 mit Uniformen ausgestattet, die durch Spendengelder beschafft wurden.

Seit Oktober 2022 singt der Saisonkinderchor (rechts) unter der Leitung von Silke Bartscht. Die Proben finden von Oktober bis Weihnachten und nach Ostern bis zum Sommerkonzert immer samstags um 10 Uhr im Bürgerhaus statt. Das Bild entstand 2022, seitdem hat sich die Anzahl der Kinder fast verdoppelt.



## Oktober 2024

Mo	Di	Mi	Do	Fr	Sa	So
	<b>1</b>	<b>2</b>	<b>3</b> Tag der Einheit	<b>4</b> Ferienbeginn	<b>5</b>	<b>6</b> Ev.Kirche: Erntedankfest Open-Air- Gottesdienst 14h Rosenthal
<b>7</b> DSA: letztes Schießen, nur Kordel und LG 19h Schießstand	<b>8</b>	<b>9</b>	<b>10</b>	<b>11</b>	<b>12</b> „Die Hühner“ Meeting 19h Bürgerhaus	<b>13</b>
<b>14</b>	<b>15</b> DRK und SoVD: Matjesessen 16h Bürgerhaus	<b>16</b> Ev.Kirche: Kirchenkino in Rosenthal 19.30 h für Erwachsene	<b>17</b>	<b>18</b> Ev.Kirche: Kirchenkino in Rosenthal 17 h für Kinder 19.30 h für Erwachsene	<b>19</b>	<b>20</b>
<b>21</b> Schulbeginn DSA: Oktoberschießen 18h Schießstand	<b>22</b>	<b>23</b>	<b>24</b> AG Dorfge- schichte(n): hei- matgeschichtlicher Abend 19h Bürgerhaus	<b>25</b> Feuerwehr: Laternenumzug 18h ab Gerätehaus	<b>26</b> Geflügelzuchtverein Peine-Hainwald: Geflügelausstellung	<b>27</b>
<b>28</b>	<b>29</b>	<b>30</b> SPD: Politisches Schnitzeessen 19h Emmis Erbe	<b>31</b> Reformationstag			



### Alt und neu in Schwicheldt

Alte Gebäude prägen das Bild des Ortskerns, als Bauernhaus waren sie sowohl Wohn- als auch Wirtschaftsgebäude. Zum reinen Wohngebäude umgebaut, haben sie auch heute noch einen Nutzen und behalten dabei ihren alten Charme.

Selbst neue Häuser werden in diesem Stil gebaut und ordnen sich harmonisch in das Dorfbild ein.

## November 2024

Mo	Di	Mi	Do	Fr	Sa	So
			Reformationstag	1 Ferientag	2 Bürger-Schützen-Corps: Königsball	3
4 Ortsrat und Vereine: Termin- koordinierung 19h Bürgerhaus	5	6	7	8	9	10
11	12	13	14 Forstinteressenten: Jahres- Versammlung Bürgerhaus	15 BSC: Jahreshaupt- Versammlung 19.30h Schießstand	16	17 Gedenkstunde zum Volkstrauertag
18	19 DRK u. SoVD: Senioren- Nachmittag 15h Bürgerhaus	20	21	22 DSA: Jahreshaupt- Versammlung 19h Schießstand	23	24
25	26	27	28	29 DSA: Weihnachtsfeier 18h Schießstand	30	



## Dezember 2024

Mo	Di	Mi	Do	Fr	Sa	So
						<b>1</b> Gemischter Chor "Haste Töne": Weihnachtskonzert 16.30h Michaelskirche
<b>2</b> DRK: Blutspende 16-20h Emmis Erbe	<b>3</b>	<b>4</b>	<b>5</b>	<b>6</b> SoVD Weihnachtsfeier 15h Bürgerhaus	<b>7</b>	<b>8</b> DRK Weihnachtsfeier 15h Emmis Erbe
<b>9</b>	<b>10</b>	<b>11</b>	<b>12</b>	<b>13</b>	<b>14</b> Junggesellschaft: Weihnachtsmarkt 12-19h	<b>15</b> Ev.Kirche englischsprachiger Carol-Service 17h Kirche Rosenthal
<b>16</b>	<b>17</b>	<b>18</b>	<b>19</b>	<b>20</b>	<b>21</b>	<b>22</b>
<b>23</b> Ferienbeginn	<b>24</b> Heiligabend	<b>25</b> Weihnachten	<b>26</b> Weihnachten	<b>27</b>	<b>28</b>	<b>29</b>
<b>30</b>	<b>31</b> Silvester					