



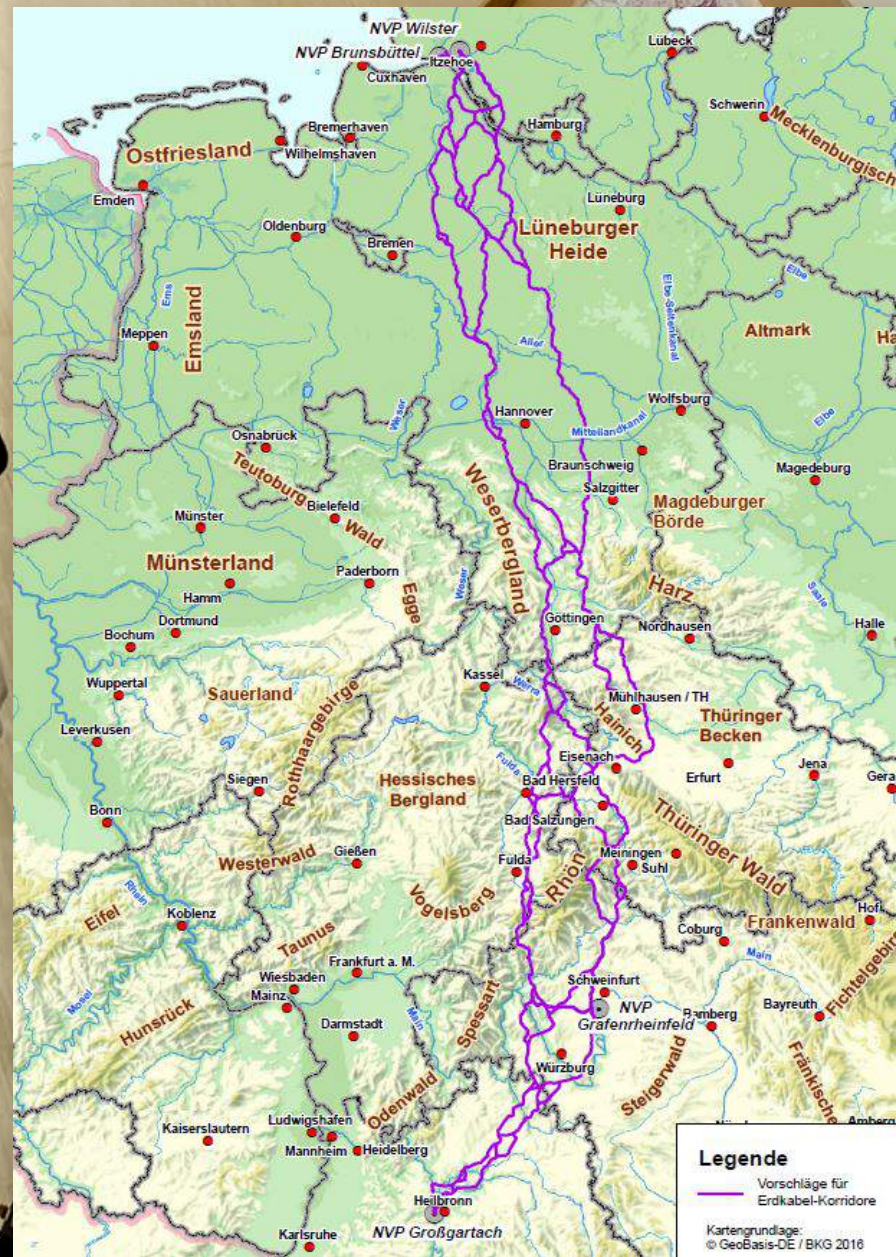
SuedLink

Infrastruktur für die Energiewende

Korridornetz | Antrag Bundesfachplanung



September 2016: Veröffentlichung Erdkabel-Korridornetz



SuedLink Info-Foren

Zu Gast im Landkreis



Umfassendste Bürgerbeteiligung, die es für ein Stromprojekt in Deutschland je gab

suedlink.tennet.eu



Circa 7.000
Hinweise
bei **2.000 km**
Korridornetz



Davon
95 %
planungsrelevant



Davon circa 50% mit
Auswirkung auf
Antrag 6 § NABEG



Über **87**
Veranstaltungen
seit Juli 2016

**Viele wertvolle Hinweise aus den
Gemeinden und von den Bürgern**



**Ergebnis der Beteiligung:
Anpassung des
Korridornetzes**



Benennung Vorschlagskorridor

- gesetzliche Vorgabe
- auf Basis transparenter Kriterien
- aber: keine Vorfestlegung

Bereits berücksichtigte Kriterien, z.B. ✓	Kriterien im weiteren Verfahren, z.B. ?
Siedlung und Erholung	Artenschutz
Biotop- und Gebietschutz / Avifauna	Raumverträglichkeit
Boden	Gebietsschutz

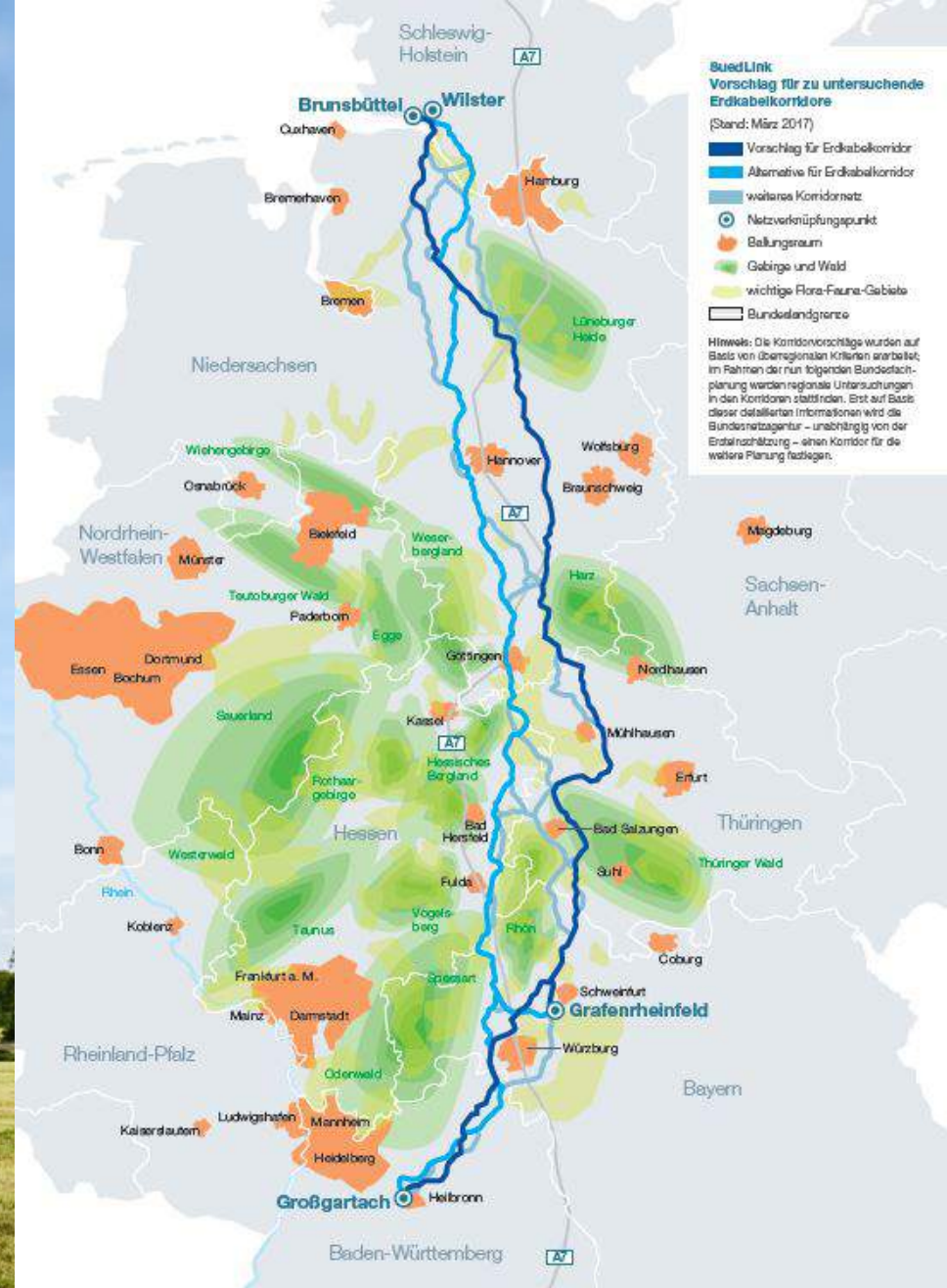
100 % Erdkabel

Korridore = Ergebnis gesetzlich vorgeschriebener bzw. abgestimmter Kriterien





Vorschlag für zu untersuchendes Korridornetz





**Eröffnung der Bundesfachplanung:
Auftakt für die vertiefenden Analysen.
BNetzA legt Untersuchungsrahmen fest.**



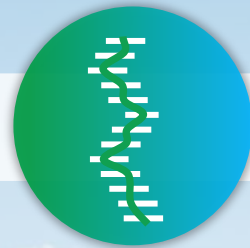
Frühjahr 2017

Beginn Bundes-
fachplanung



Ende 2018

Abschluss Bundes-
fachplanung
(BNetzA legt einen
Korridor fest) / Beginn
Planfeststellungs-
verfahren



2020/21

Abschluss
Genehmigungs-
verfahren



Bis 2025

Bau und
Inbetriebnahme

Der weitere Weg

TenneT TSO GmbH
Bernecker Straße 70
95448 Bayreuth

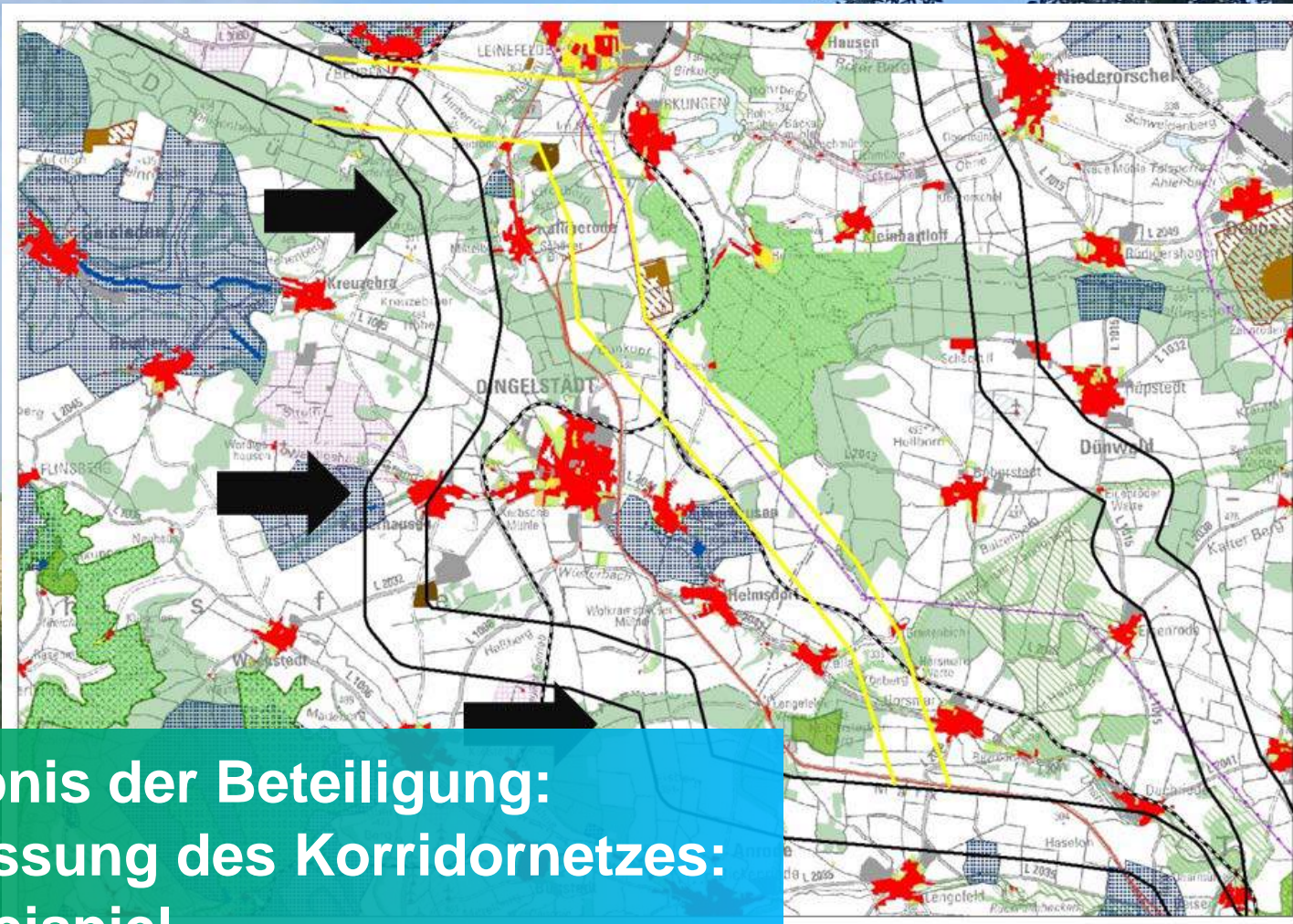
T +49 921 507 40 5000
suedlink@tennet.eu
www.tennet.eu

Transnet BW GmbH
Pariser Platz
Osloer Straße 15-17
70173 Stuttgart

T +49 711 21858 0
info@transnetbw.de
www.transnetbw.de



**Gemeinsame Aufgabe.
Gemeinsam im Dialog.**



**Ergebnis der Beteiligung:
Anpassung des Korridornetzes:
Ein Beispiel**